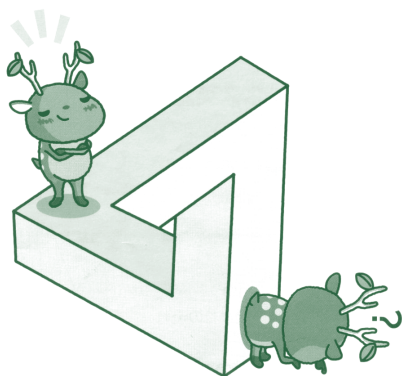


商工会議所の検定で変わる 社会を見る目と、あなたを見る目



年間80万人が受験する商工会議所の検定試験。企業現場で求められる実践的な能力を育成し、評価・認定することを目的に実施しています。

あなたの社会を見る目が変わります

- ・ 社会人として活躍するための実務能力に直結
- ・ 企業や仕事に関する理解度が向上

社会のあなたを見る目が変わります

- ・ 資格取得は、自らのもつ能力や可能性をアピールできる確かな「証し」
- ・ 生涯を通じて大きな力に

商工会議所検定試験の資格で、就職・転職・キャリアアップなど自らの未来を切り開く新たな力として活用いただければ幸いです。

簿記

2級を中心に出题範囲が変更。(商業簿記のみ)

※詳細は日商「検定ホームページ」をご覧ください。
(<http://www.kentei.ne.jp/bookkeeping>)

「日商簿記学習倶楽部」

※会員登録(無料)。日商簿記検定3級受験に向けた学習サイトをぜひご利用ください。

詳細はこちら⇒ (https://cloud-cafe.biz/users/sign_in)

「複式簿記夜間講座」の開催

第147回(11月施行)検定試験3級受験・合格を目指し、秋ごろ開催予定。開催日程等のお問い合わせは、当所中小企業振興部まで。

日商PC(文書作成・データ活用・プレゼン資料作成)

パソコンの操作ができるだけでなく「効率的・効果的に事務を遂行できる」パソコンを扱う上での技術・知識を証明するための資格です。

文書作成

Microsoft Word® を活用し、正しいビジネス文書の作成や取扱いができる能力を修得!

データ活用

Microsoft Excel® を活用し、表やグラフの差作成、業務データの処理を行い、的確なデータや分析、効果的な資料の作成ができる能力を修得!

プレゼン資料作成

Microsoft PowerPoint® を活用し、目的に応じた適切で分かりやすいプレゼン資料を作成できる能力を修得!

※施行日は変更になる場合があります。その場合は、事前にお知らせいたします。

※検定試験は下記の機関でも施行しています。詳細につきましては直接お問い合わせください。

●UTパソコンスクール米沢校 米沢市大字三沢 26098-19
☎ 0238-26-7081 <http://www.ut-yamagata.co.jp/>

●ホームコンジゅく米沢教室 米沢市春日3丁目2-16
☎ 0238-24-6224 <http://business4.plala.or.jp/yone1946/>

●パソコン教室 アシスト 米沢市下花沢2丁目8-14
☎ 0238-49-9180 <http://www.pcs-assist.com/>

リテールマーケティング(販売士)

就職やキャリアアップに大きく役立つ資格です

- ・ 流通・小売業界では必須の定番資格
- ・ 受験者は製造業や卸売業、流通業界への就職を目指す学生にまで拡大中

販売やサービスに必要な専門的知識が身につきます!

※詳細は、日商「検定ホームページ」(<https://www.kentei.ne.jp/>)をご覧ください。

そろばん(珠算)

そろばんで培われる6つの能力

- | | |
|-----------------|--------------|
| ① 注意深く観察する力 | ④ 記憶する力 |
| ② イメージ・ひらめきの発想力 | ⑤ 集中する力 |
| ③ 情報を処理する力 | ⑥ 速く聴き、速く読む力 |

様々な能力開発に役立つといわれています。

【暗算・段位検定試験】

◆ 試験日: 珠算検定試験と同日開催

◆ 受験料: 暗算 900円

段位 2,900円(珠算のみ2,500円 暗算のみ1,200円)

※暗算・段位認定・珠算下級検定試験、各種大会のお問い合わせは、当所総務企画部まで。

福祉住環境コーディネーター

高齢者や障がい者が住みやすい住環境を提案するアドバイザーの資格です。

- ・ 医療・福祉・建築の幅広い知識が身につく
- ・ 適切な住宅改修プランの提示、福祉用具や諸施策情報のアドバイスができる

※お申し込みは、東京商工会議所検定センターまで。

⇒ ☎ 03-3989-0777 (土・日・祝日・年末年始を除く
10:00~18:00) <http://www.kentei.org/>

★詳細は Web で

日商検定

検定

※それぞれの試験内容を紹介する検定試験ガイドもあります。
米沢商工会議所までお問い合わせください。