

平成31年度／令和元年度前期 日商PC検定試験 要項

文書作成分野 ・ データ活用分野 ・ プレゼン資料作成

1. 内容

企業実務における文書作成や表計算などのアプリケーションソフトの利活用能力を問うとともに、以下のとおりネットワーク環境下におけるITの利活用に資する知識・スキルを問う。

2. レベル

2級：企業実務に必要とされる実践的なIT・ネットワークの知識、スキルを有し、部門責任者（部門責任者を補佐する者）として、業務の効率・円滑化、業績向上を図るうえで利活用することができる。

3級：企業実務に必要とされる基本的なIT・ネットワークの知識、スキルを有し、自己の業務に利活用することができる。

3. 受験資格 制限なし（分野問わず）

4. 試験分野、試験時間 ※各級の程度の詳細については、日商HPにてご確認ください。

文書作成分野・データ活用分野・プレゼン資料作成（共通）

| | | | | |
|----|------|----------|------|-----|
| 2級 | 知識科目 | 15分（択一式） | 実技科目 | 40分 |
| 3級 | 知識科目 | 15分（択一式） | 実技科目 | 30分 |

5. 合格基準（各級、各分野それぞれ）

知識、実技の2科目とも70点以上（100点満点）

6. 試験方法

インターネットを介して試験の実施から採点、合否判定まで行う「ネット試験」で施行します。

7. 試験会場および環境

会 場／山形県立米沢女子短期大学 米沢市通町六丁目15-1 TEL0238-22-7330

PC環境／OS「Windows8.1」 Word2013、Excel2013、PowerPoint2013

8. 試験日・試験時間 ※一度に対応できる受験者数が70名迄の為、先着順で順次試験時間を設定します。

| 試験日時 | 申込み期間 |
|---|----------------------------------|
| 令和元年 7月 6日（土）＜各70名＞ 【第1部】午前 9時00分～ 【第2部】午前10時30分～ | 令和元年 6月 3日（月） ～令和元年 6月 28日（金） |

9. 受験料 2級：7,200円、3級：5,140円 ※消費税込み・各分野それぞれ

10. 持ち物 受験票、身分証明書（運転免許証・学生証など）、内履き・スリッパ等

※当日、試験会場受付にて**受験票と身分証明書**をもって本人確認をいたします。

※知識科目・実技科目ともに参考書等の持込みはできません。

11. 合格証の交付 後日ハガキもしくはお電話にてご案内いたします。

なお、ご郵送希望の方は受験当日にお申し出ください。（郵送料は本人負担です）

<お申込み・お問い合わせ先>

米沢商工会議所 総務企画部（米沢市中央四丁目1-30 TEL0238-21-5111）

①受験申込書に必要事項を記入の上、受験料と一諸に米沢商工会議所へ申し込んで下さい。申込書の記入は受験者本人の自筆に限ります。

②申込書を郵送されるときは受験料を現金書留で送金して下さい。また、受験票の返信のため82円切手を同封して下さい。

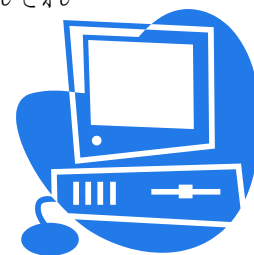
日本商工会議所ホームページ

(URL) <http://www.kentei.ne.jp/pc/>



米沢商工会議所ホームページ

(URL) <http://www.ycci.or.jp/?p=6085>



「受験者への連絡・注意事項」

●受験料の返還

一度申し込まれた受験料の返還および試験日の延期・変更は認められません。

●入場許可

試験会場には所定の申込手続きを完了した受験者本人のみ入場を許可します。

●遅刻

試験開始後の試験会場への入場は認めません。

●本人確認

受験に際しては、身分証明書を携帯してください。

●試験中の禁止事項

次に該当する受験者は失格とし、試験途中で受験をお断りするとともに、今後も受験をお断りするなどの対応を取らせていただきます。

試験委員の指示に従わない者

試験中に、助言を与えたり、受けたりする者

試験問題等を複写する者

答案用紙を持ち出す者

本人の代わりに試験を受けようとする者、または受けた者

他の受験者に対する迷惑行為を行う者

暴力行為や器物破損など試験に対する妨害行為におよぶ者

その他の不正行為を行う者

●飲食、喫煙

試験中の飲食、喫煙はできません。

●試験施行後に不正が発覚した場合の措置

試験の施行後、不正が発覚した場合、当該受験者は失格または合格を取り消し、今後の受験をお断りするなどの対応を取らせていただきます。

●試験内容、採点に関する質問

試験問題の内容および採点内容、採点基準・方法についてのご質問には、一切回答できません。

●答案の公開、返却

受験者本人からの求めでも、答案の公開、返却には一切応じられません。

●合格証の再発行

合格証の再発行はできません。

●試験が施行されなかった場合の措置

台風、地震、洪水、津波等の自然災害または火災、停電、システム上の障害、その他不可抗力による事故等の発生により、やむをえず試験が中止された場合は、当該受験者に受験料を全額返還いたします。ただし、中止にともなう受験者の不便、費用、その他の個人的損害については何ら責任を負いません。

●答案の採点ができなかった場合の措置

台風、地震、洪水、津波等の自然災害または火災、盗難、システム上の障害等により、答案が喪失、焼失、紛失し採点できなくなった場合は、当該受験者に受験料を全額返還いたします。ただし、これにともなう受験者の不便、費用、その他の個人的損害については何ら責任を負いません。

※携帯電話・スマートフォン等を時計代わりに使用する事はできませんのでご注意ください。