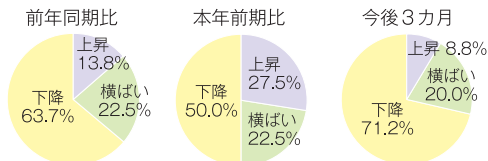
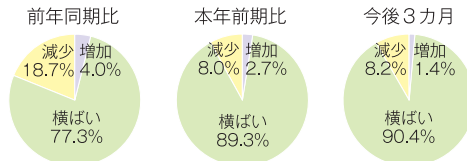


米沢版 小規模LOBO調査（10～12月期）調査結果【全業種】

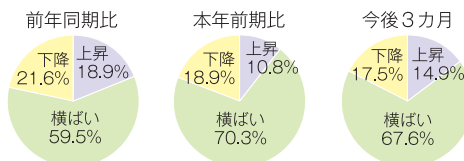
1. 売上高



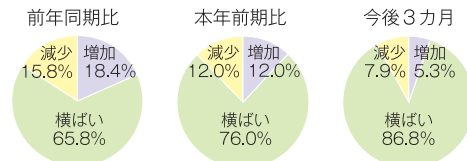
5. 従業員数



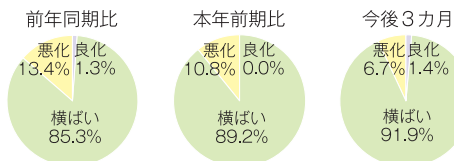
2. 仕入価格



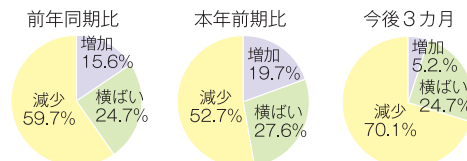
6. 賃金



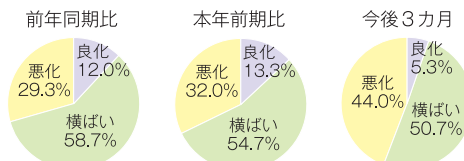
3. 取引条件



7. 利益



4. 資金繰り



8. 関心度(上位)

売上（受注）減少	38.9%	仕入（原価）上昇	4.0%
消費（需要）停滞	9.6%	人手不足	3.6%
利益率低下	6.7%	新分野への進出	3.6%
コロナ関連	5.1%	店舗等の老朽化	3.6%
資金繰り悪化	4.5%		

新型コロナウイルス感染症の影響による売上減少が続いています。また、人手不足への関心が低くなっており、雇用の停滞も見受けられます。今後も感染拡大地域における緊急事態宣言の影響もあり、厳しい経営状況が続くことが予想されます。行政の支援策を積極的に活用すること、加えて、不安な点がありましたら早めに当所へご相談ください。

引き続き調査にご協力をお願いいたします。