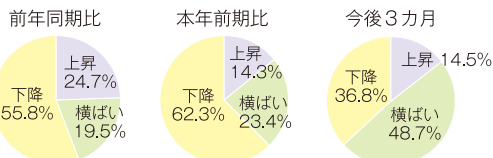
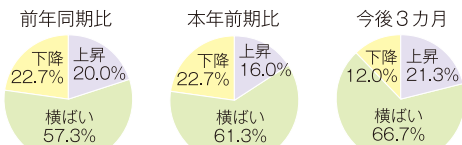


米沢版 小規模LOBO調査（1～3月期）調査結果【全業種】

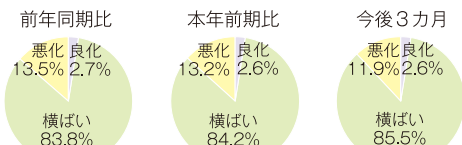
1. 売上高



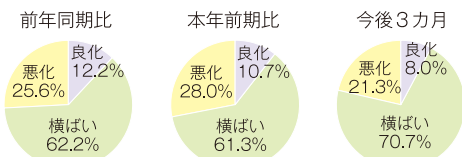
2. 仕入価格



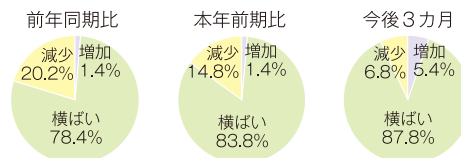
3. 取引条件



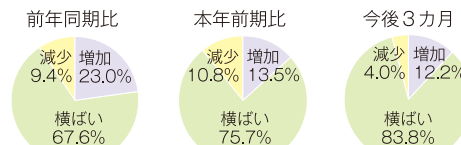
4. 資金繰り



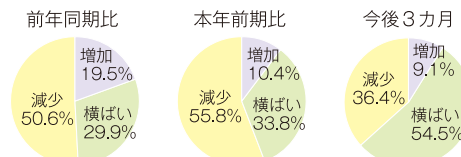
5. 従業員数



6. 賃金



7. 利益



8. 関心度(上位)

売上(受注)減少	31.2%	利益率低下	5.9%
消費(需要)停滞	7.5%	店舗等の老朽化	5.2%
人手不足	7.2%	コロナ	4.5%
資金繰り悪化	7.0%	新分野への進出	4.5%
仕入(原価)上昇	6.6%		

- ・新型コロナウイルス感染症による売上の減少が顕著です。また、山形県独自の緊急事態宣言が発令されたことにより、消費（需要）の停滞、悪化傾向となっています。
- ・一方で、「新分野への進出」の関心が高まっており、「ウィズコロナ、アフターコロナ」に向けての動きがみられます。現状の打破に向けて、補助金・当所への相談等を積極的にご活用ください。

引き続き調査にご協力をお願いいたします。