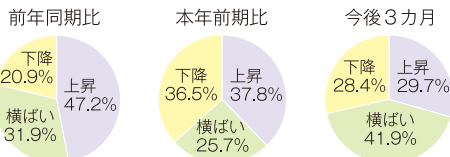
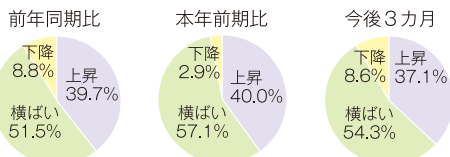


# 米沢版 小規模LOBO調査（4～6月期）調査結果【全業種】

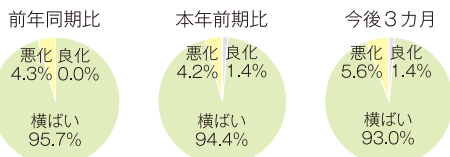
## 1. 売上高



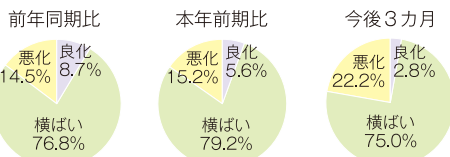
## 2. 仕入価格



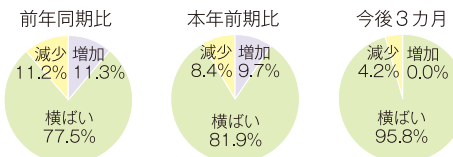
## 3. 取引条件



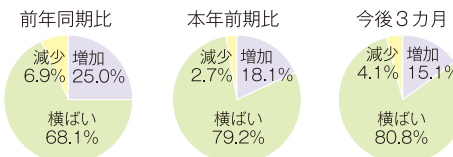
## 4. 資金繰り



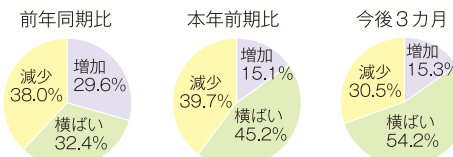
## 5. 従業員数



## 6. 賃金



## 7. 利益



## 8. 関心度(上位)

売上（受注）減少	31.8%	消費（需要）停滞	5.8%
仕入（原価）上昇	9.3%	新分野への進出	4.9%
人手不足	6.3%	資金繰り悪化	4.4%
利益率低下	6.1%	コロナ	4.2%
人材育成（教育）	6.1%		

- ・ 新型コロナウイルス感染症の影響が長期化し、引き続き売上の減少への関心が高く、加えて、いわゆる「ウッドショック」に代表される仕入(原価)の上昇がみられます。
- ・ この状況を乗り切るために、当所の戦略的専門指導員制度を積極的にご活用ください。（詳細は今月号4～5Pに記載）

引き続き調査にご協力をお願いいたします。