

# 地域小規模事業者の経営をサポート!

## 個々の企業に寄り添い事業計画づくりをお手伝いします

米沢商工会議所では、事業計画の作成をはじめとして、補助金の申請や資金調達、創業支援など地域小規模事業者の経営に関するさまざまなお手伝いをしています。当所と伴に事業計画を作成し、施策制度や各種補助金を活用して活躍されている事業者をシリーズでご紹介します。

### 活用制度/事業計画作成支援

米沢市オンライン化促進支援事業費補助金

## 有限会社若月木工所

代表者 代表取締役 若月秀一  
業種 木製建具・家具製造業  
所在地 米沢市桜木町3-39  
TEL 0238-23-0127 FAX 0238-23-3979  
営業時間 8:30~17:30 (平日)  
ホームページ <https://wakamoku.co.jp/>

### 事業所PR

当社は、創業90年以上で「木製建具・家具」をオーダーメイドで製造しています。創業当初は、木製燃糸機械やミシンの天板製作をおこない、戦後から建築木工を手がけ、近年は公共の木製建具・家具も製造しています。建具・家具のことは何でもご相談ください。

### 支援内容/経営指導員 情野 浩二

コロナ禍で営業機会が減少し、ホームページの開設とオンラインでの商談に取組みたいとご相談をいただきました。そこで、補助金を活用してそれらをおこなうための計画づくりを支援させていただきました。これまで手掛けてきた建具・家具等の紹介とオンラインでの商談も可能になり、今後も様々な面で応援していきます。

### 相談者より一言



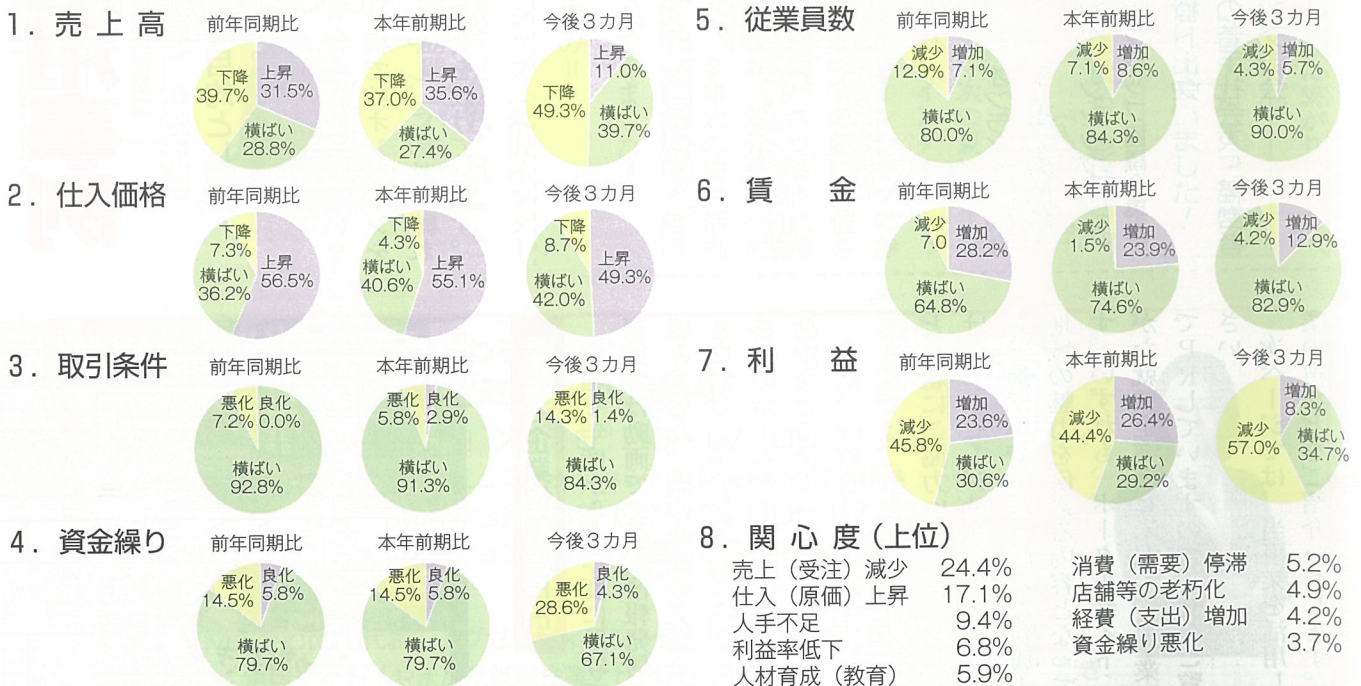
若月 秀一さん

コロナ禍でお客様への訪問などが制限され悩んでいました。そこで新たにホームページやオンライン商談に取り組むため、商工会議所に相談しました。このたび、補助金を活用してホームページを開設し、問い合わせが増えてきています。今後、受注につながるため努力していきたいと思えます。



新たにホームページを開設

## 米沢版 小規模LOBO調査 (10~12月期) 調査結果【全業種】



・新型コロナウイルス感染症の影響により、仕入価格の上昇が顕著です。また、コロナ後の人手不足に関心が高まっています。  
・経営計画を立て、各種給付金制度等を活用しながら、コロナ後、販売機会の喪失におちいらないよう対応をおこなってください。

引き続き調査にご協力をお願いいたします。