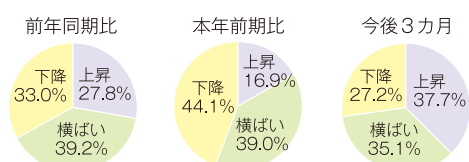
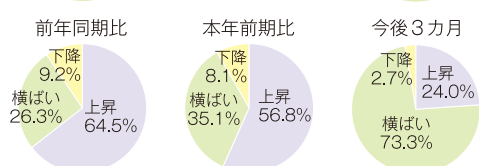


米沢版 小規模LOBO調査（1～3月期）調査結果【全業種】

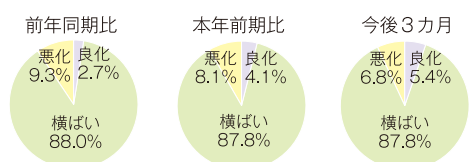
1. 売上高



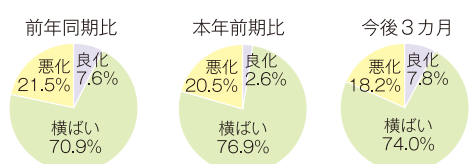
2. 仕入価格



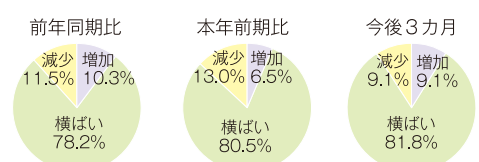
3. 取引条件



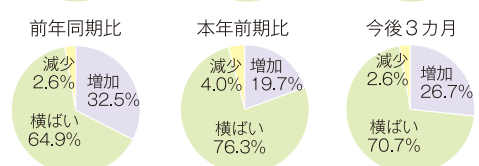
4. 資金繰り



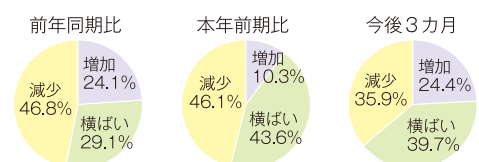
5. 従業員数



6. 賃金



7. 利益



8. 関心度(上位)

仕入（原価）上昇	22.7%	消費（需要）停滞	4.9%
売上（受注）減少	20.9%	経費（支出）増加	4.7%
人手不足	10.0%	店舗等の老朽化	4.2%
人材育成（教育）	5.8%	新分野への進出	3.1%
利益率低下	4.9%		

- ・ ウクライナ情勢の悪化による経済が不安定となっています。特に原料高は顕著に表れています。
- ・ 影響の長期化は必至と思われます。数か月先を見据え、仕入・生産における原価管理に注意を払って対応ください。

引き続き調査にご協力をお願いいたします。