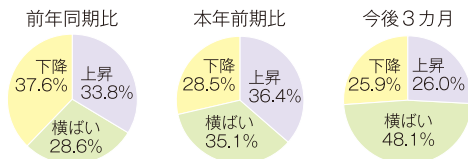
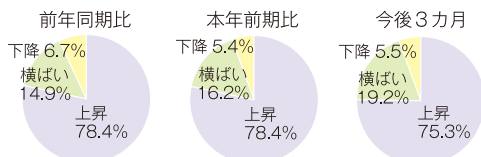


米沢版 小規模LOBO調査（7～9月期）調査結果【全業種】

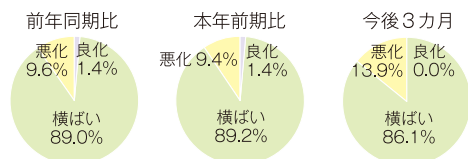
1. 売上高



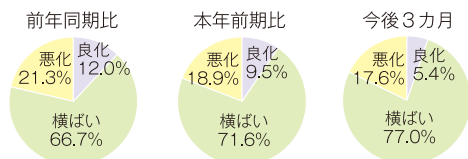
2. 仕入価格



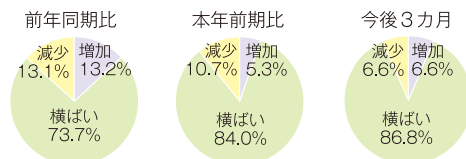
3. 取引条件



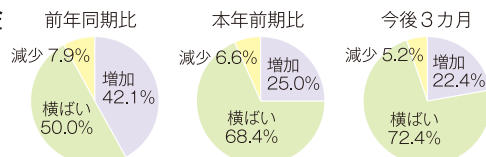
4. 資金繰り



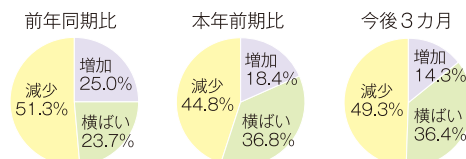
5. 従業員数



6. 賃金



7. 利益



8. 関心度(上位)

| | | | |
|----------|-------|----------|------|
| 仕入(原価)上昇 | 22.3% | 資金繰り悪化 | 5.8% |
| 売上(受注)減少 | 16.8% | 人材育成(教育) | 3.8% |
| 人手不足 | 13.1% | 消費(需要)停滞 | 3.3% |
| 利益率低下 | 9.3% | インボイス制度 | 3.3% |
| 経費(支出)増加 | 7.3% | 新分野への進出 | 3.1% |

- ・円安ならびにウクライナ情勢の長期化によって、仕入(原材料)価格の上昇は避けられない状況となっています。
- ・また、来年10月に開始されるインボイス制度への関心が徐々に高まっています。
- ・各種セミナー等への参加や当所への相談を活用し、早めの対策を行いましょう。

引き続き調査にご協力をお願いいたします。