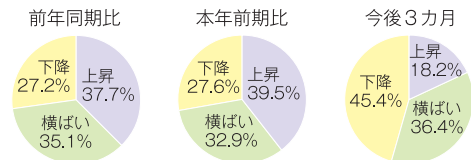
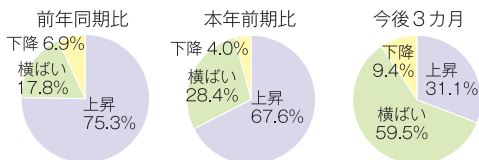


# 米沢版 小規模LOBO調査（10～12月期）調査結果【全業種】

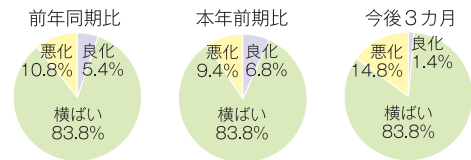
## 1. 売上高



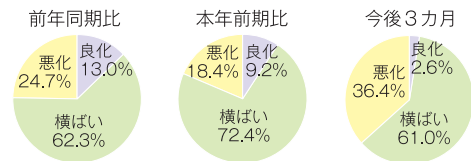
## 2. 仕入価格



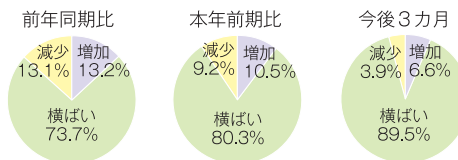
## 3. 取引条件



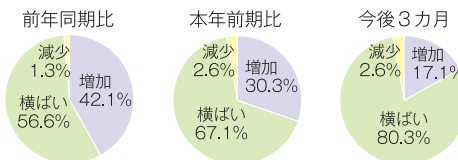
## 4. 資金繰り



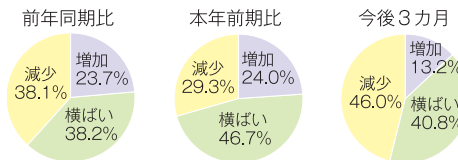
## 5. 従業員数



## 6. 賃金



## 7. 利益



## 8. 関心度(上位)

仕入（原価）上昇	19.1%	人材育成（教育）	5.3%
売上（受注）減少	17.1%	資金繰り悪化	4.7%
人手不足	12.0%	店舗等の老朽化	3.5%
経費（支出）増加	10.0%	インボイス制度	3.3%
利益率低下	8.2%	消費（需要）停滞	2.9%

- ・不安定な社会情勢によって、エネルギー価格の高騰や円安が進み、仕入価格(原価)の上昇が顕著にみられます。またそれに伴う値上げにより消費に影響が出てきています。
- ・取引先との連絡や相談を日ごろから十分に行い、情報や今後の見通しを双方で共有しておく必要があります。

引き続き調査にご協力をお願いいたします。