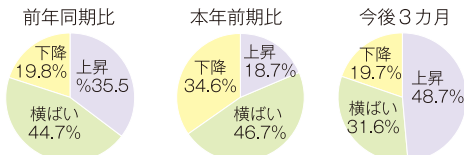
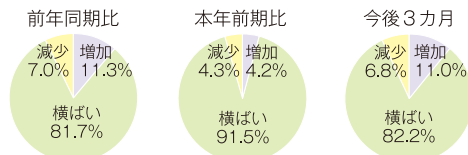


米沢版 小規模LOBO調査（1～3月期）調査結果【全業種】

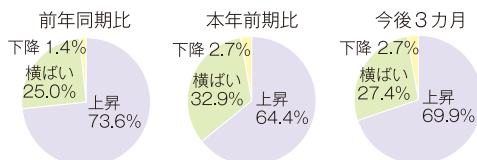
1. 売上高



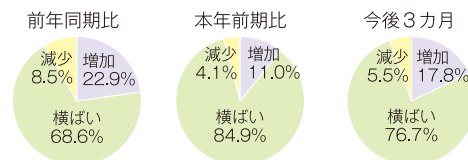
5. 従業員数



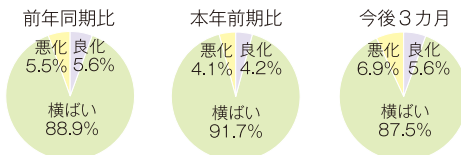
2. 仕入価格



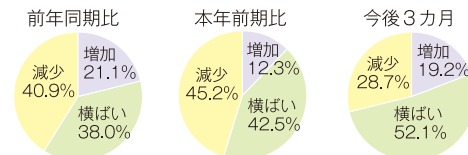
6. 賃金



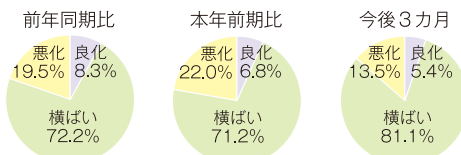
3. 取引条件



7. 利益



4. 資金繰り



8. 関心度(上位)

仕入(原価)上昇	24.3%	店舗等の老朽化	5.4%
売上(受注)減少	13.1%	人材育成(教育)	5.1%
人手不足	12.1%	資金繰り悪化	3.5%
経費(支出)増加	8.4%	新分野への進出	2.8%
利益率低下	7.5%	社内の組織体制	2.1%

- ・「アフターコロナ」の兆しが見え始め、それに伴い売上高の回復が期待されます。一方、エネルギー価格の上昇等で仕入(原価)の上昇も引き続き顕著です。
- ・売上回復や賃金増加に伴い、人手不足がより一層懸念されます。対応策の一つとして、業務のIT化やDXへの取り組みをご検討ください。

引き続き調査にご協力をお願いいたします。