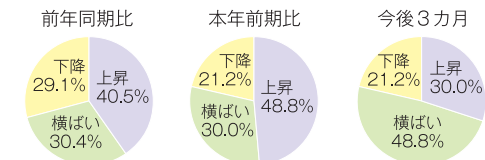
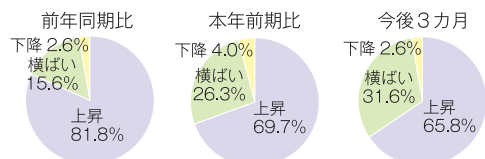


米沢版 小規模LOBO調査（4～6月期）調査結果【全業種】

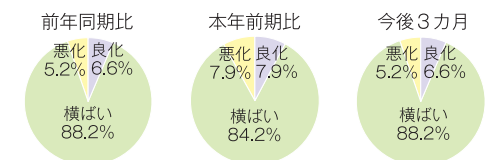
1. 売上高



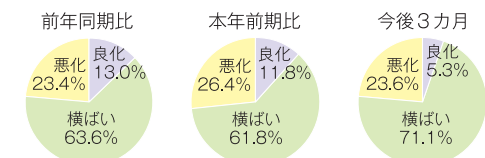
2. 仕入価格



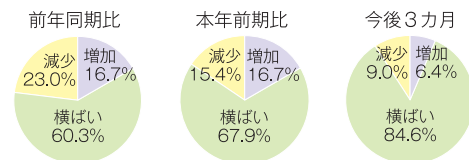
3. 取引条件



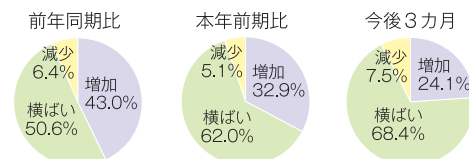
4. 資金繰り



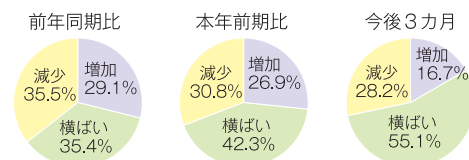
5. 従業員数



6. 賃金



7. 利益



8. 関心度(上位)

仕入(原価)上昇	24.2%	店舗等の老朽化	5.4%
売上(受注)減少	13.9%	インボイス制度	4.5%
人手不足	12.1%	人材育成(教育)	4.1%
経費(支出)増加	9.3%	資金繰り悪化	3.9%
利益率低下	6.7%	消費(需要)停滞	2.8%

- ・前回調査に引き続き、売上は回復してきたものの、仕入(原価)の上昇が顕著です。それに伴い、資金繰りの悪化が見られます。
- ・10月から始まる「インボイス制度」にも関心が高まっています。制度を理解し、資金繰りの悪化を招かないようキャッシュフローに注目することが大切です。

引き続き調査にご協力をお願いいたします。