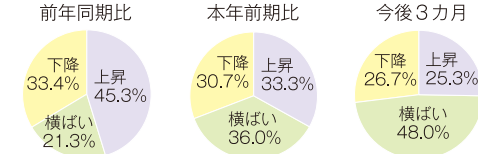
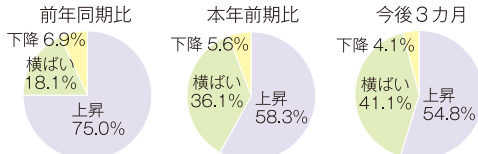


米沢版 小規模LOBO調査（7～9月期）調査結果【全業種】

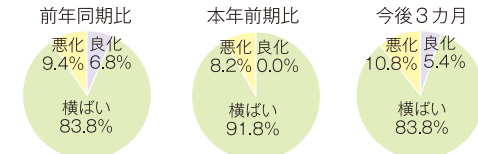
1. 売上高



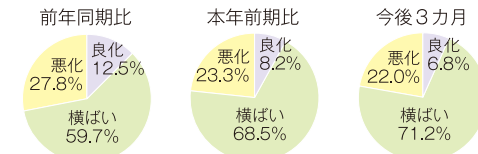
2. 仕入価格



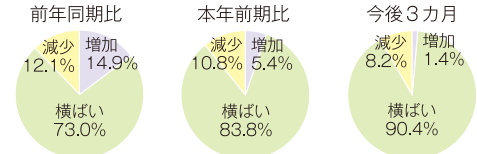
3. 取引条件



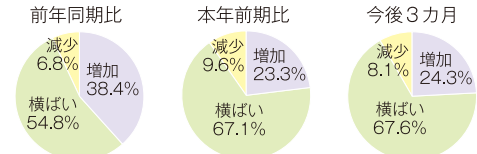
4. 資金繰り



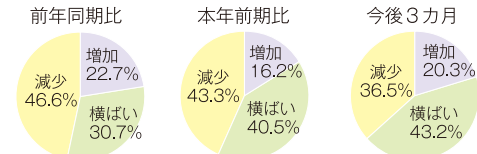
5. 従業員数



6. 賃金



7. 利益



8. 関心度(上位)

仕入（原価）上昇	19.8%	インボイス制度	5.7%
売上（受注）減少	16.6%	人材育成（教育）	4.6%
人手不足	13.7%	店舗等の老朽化	3.0%
経費（支出）増加	10.7%	消費（需要）停滞	2.5%
利益率低下	7.5%	後継者の不在	2.5%

- ・売上高の上昇はコロナからの売上回復も見られますが、仕入価格の上昇による販売価格への転嫁も要因の一つです。
- ・人手不足や賃金の上昇も重なり、受注と利益の減少が顕著にみられます。引き続き資金繰りへの対応に注力ください。

引き続き調査にご協力をお願いいたします。