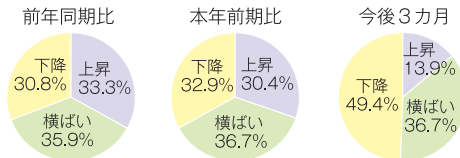
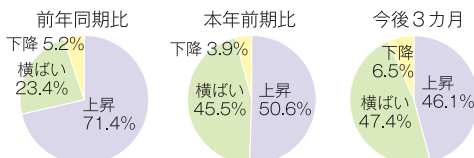


米沢版 小規模LOBO調査（10～12月期）調査結果【全業種】

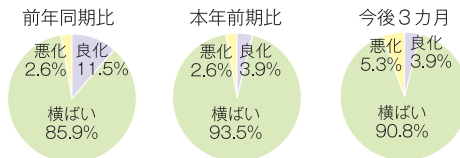
1. 売上高



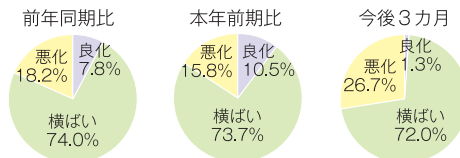
2. 仕入価格



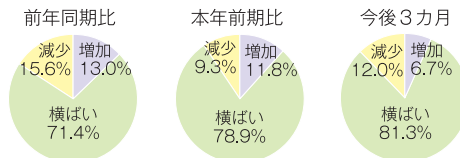
3. 取引条件



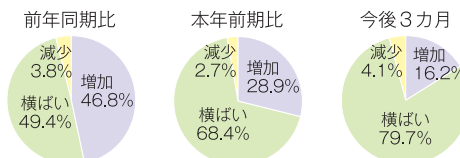
4. 資金繰り



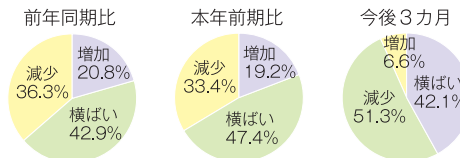
5. 従業員数



6. 賃金



7. 利益



4. 資金繰り

8. 関心度(上位)

売上(受注)減少	18.6%	人材育成(教育)	5.3%
仕入(原価)上昇	17.8%	店舗等の老朽化	4.2%
人手不足	9.7%	資金繰り悪化	4.0%
経費(支出)増加	9.5%	新分野への進出	3.4%
利益率低下	5.5%	インボイス制度	3.2%

- ・仕入価格と賃金の上昇が全業種に広がっています。利益確保のためにも販売価格の適正化に引き続き注力してください。
- ・インボイス制度に係る消費税の負担増が懸念されます。納税額の想定と納税資金の準備を定期的に行ってください。

引き続き調査にご協力をお願いいたします。