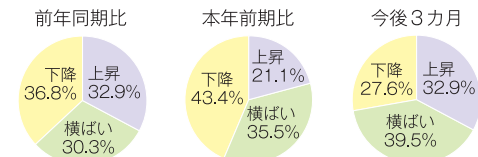
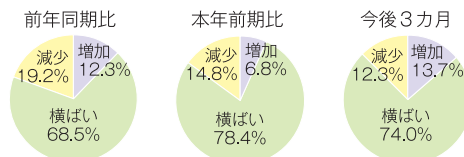


米沢版 小規模LOBO調査（1～3月期）調査結果【全業種】

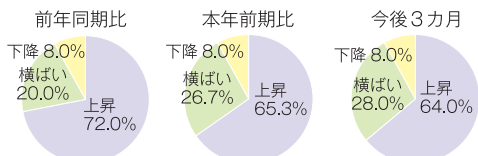
1. 売上高



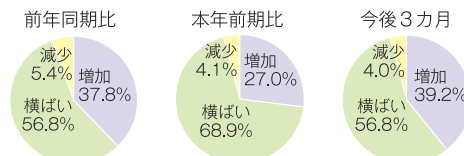
5. 従業員数



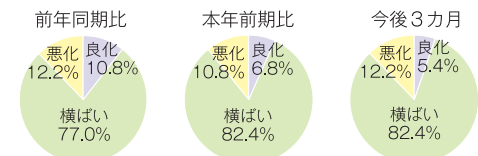
2. 仕入価格



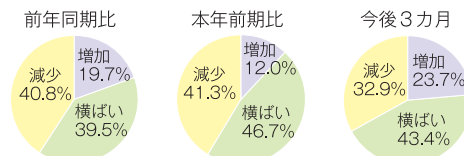
6. 賃金



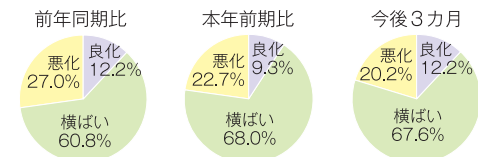
3. 取引条件



7. 利益



4. 資金繰り



8. 関心度（上位）

売上（受注）減少	18.2%	店舗等の老朽化	3.4%
仕入（原価）上昇	17.9%	資金繰り悪化	3.4%
人手不足	14.6%	社内の組織体制	2.9%
経費（支出）増加	8.7%	消費税の増税	2.9%
人材育成（教育）	5.4%	利益率低下	2.5%

◎前回調査同様、売上（受注）減少・仕入（原価）上昇・人手不足が関心度の上位を占め、当面この傾向は続くものと思われます。

◎特に原価上昇は円安の影響もあり、避けられません。利益確保のためにも、今後、当所が実施する予定の経営セミナー（適正価格の設定）等をご活用ください。

引き続き調査にご協力をお願いいたします。