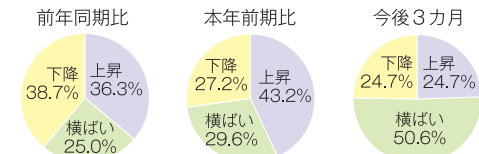
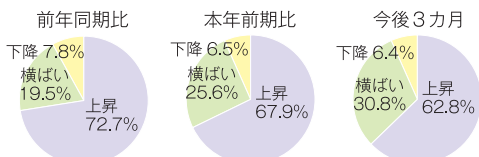


米沢版 小規模LOBO調査（4～6月期）調査結果【全業種】

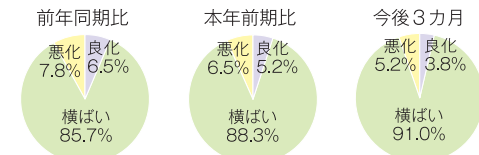
1. 売上高



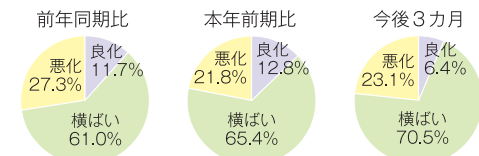
2. 仕入価格



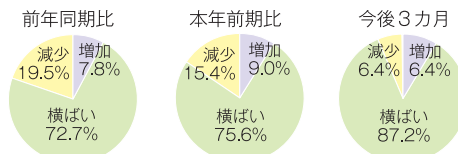
3. 取引条件



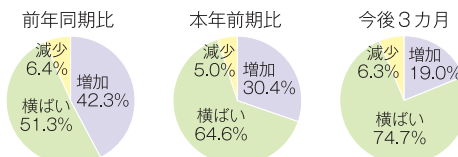
4. 資金繰り



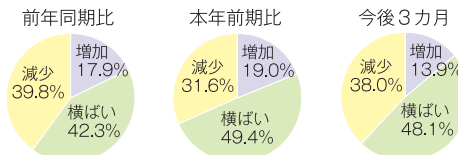
5. 従業員数



6. 賃金



7. 利益



8. 関心度(上位)

仕入(原価)上昇	23.8%	人材育成(教育)	4.9%
売上(受注)減少	17.0%	資金繰り悪化	4.9%
人手不足	11.7%	経費(支出)増加	4.7%
利益率低下	6.4%	社内の組織体制	3.2%
店舗等の老朽化	5.1%	新型コロナウイルス対策	3.0%

◎前回調査同様、仕入(原価)上昇・売上(受注)減少・人手不足が関心度の上位を占めており、特に原価の上昇による利益の圧迫が顕著です。
また、新型コロナウイルスを含め各種感染症の発生も増加傾向となっています。

◎営業に支障をきたさないよう社内での衛生管理に気を付けるほか、従業員が相互補完できる体制整備について検討してください。

引き続き調査にご協力をお願いいたします。